

6. ЗАЩИТА ОТ ПОЖАРА

ЗАЩИТА ОТ ПОЖАРА

Hidria
IMP Klima

6.1.1. ПРОТИВОПОЖАРНЫЕ КЛАПАНЫ PL-23/S, PL-23/F

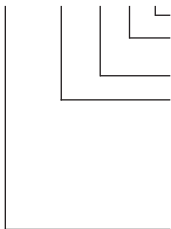
PL-23/S
PL-23/F

Противопожарные клапаны устанавливаются на прямоугольных и круглых воздуховодах в местах их пересечения с ограждениями с взрывопожароопасных помещений. При пожаре они автоматически закрываются и предупреждают распространение пожара по вентиляционным воздуховодам. Предел огнестойкости EI30, EI90, EI120.

PL-23/S - круглые противопожарные клапаны для установки в воздуховод в соответствии с ГОСТ Р 53301.
 PL-23/F - круглые противопожарные клапаны с фланцем.

PL-23/S

PL-23/F

Образец заказа:
PL-23/S/E12/DO/L/DN

DN Номинальный диаметр клапана в мм

L Левая

D Правая (не нужно специально указывать - стандартная)

DO Распределительная коробка

E1 Электропривод BF 24

E2 Электропривод BF 230

E5 Электропривод BF 24T

E6 Электропривод BF 230T

E11 Электропривод BLF-24

E12 Электропривод BLF-230

E15 Электропривод BLF 24T

E16 Электропривод BLF-230T

PL-23/F Круглые огнезадерживающие клапаны с фланцевым соединением

PL-23/S Круглые огнезадерживающие клапаны с ниппельным соединением

Обозначение Hidria	Комплектующие	Цена €/шт.	PL-23/S		PL-23/F	
			Размер	€/шт.	Размер	€/шт.
E1*	Belimo BF24	382,5	100	212,5	315	370,6
			125	219,3		
E2*	Belimo BF230	443,7	150	227,8	400	409,7
			160	232,9		
E5	Belimo BF24-T	464,1	180	241,4	450	443,7
			200	249,9		
E6	Belimo BF230-T	521,9	224	272,0	500	491,3
			250	287,3		
E11*	Belimo BLF24	309,4	280	302,6	560	535,5
			300	312,8		
E12*	BLF230	336,6	315	321,3	630	603,5
			350	343,4		
E15	BLF-24T	387,6	355	372,3	710	678,3
			400	406,3		
E16	BLF 23DT	414,8	450	440,3	800	797,3
DO	Соединительная коробка	49,3				

Цены указаны для стандартного исполнения клапана без стоимости электропривода.

* В исполнении с электроприводом конечные выключатели уже установлены в электропривод. Заказ дополнительных конечных выключателей (T1, T2, T12) для исполнения с электроприводом невозможен.

6. ЗАЩИТА ОТ ПОЖАРА

ЗАЩИТА ОТ ПОЖАРА



6.1.2. УНИВЕРСАЛЬНЫЕ ПРОТИВОПОЖАРНЫЕ КЛАПАНЫ СЕРИЯ FKA-EU

FKA-EU

Противопожарные клапаны Универсальные сертифицированы для использования в режиме нормально открытого клапана, в режиме нормально закрытого клапана и в режиме дымового клапана.

В режиме нормально открытого клапана, противопожарные клапаны предназначены для автоматического перекрытия воздуховодов и предотвращения распространения дыма и огня через системы вентиляции кондиционирования зданий и сооружений.

FKA-EU разработаны в соответствие с требованиями основных европейских стандартов. Однако для применения в каждой отдельной стране может потребоваться дополнительная сертификация местными контролирующими органами. Клапаны предназначены для монтажа в капитальных стенах и перекрытиях, а так же в легких строительных конструкциях. Монтажное положение клапана не зависит от направления движения воздуха.

Воздуховоды вентиляционной системы могут быть подсоединены непосредственно к корпусу клапана.

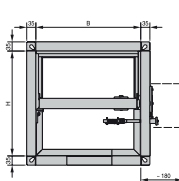
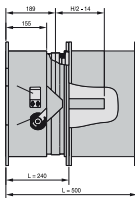
В случае возникновения пожара клапан закрывается при температуре 72°С как для варианта с плавкой вставкой, так и для варианта с сервоприводом с возвратной пружины. Работоспособность механизмов клапана можно проверить на месте монтажа.

Основные особенности

- Испытаны и имеют сертификат пожарной безопасности с пределом огнестойкости: в режиме нормально открытого клапана – EI 120; в режиме нормально закрытого клапана – EI 120; в режиме дымового клапана – EI 120.

- Пригодны для монтажа с помощью раствора в легкие перегородки

- Могут быть интегрированы в единую систему управления здания с TROXNETCOM.

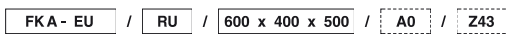


Тип привода	Код заказа
BLF230-T TR	Z43
BLF24-T-ST TR	Z45

FKA-EU с плавкой вставкой (Размеры, мм / Вес, кг) для корпуса L=240 мм / L=500 мм

H	B																			
	200	250	300	350	400	450	500	550	600	650	700	750	800	900	1000	1100	1200	1300	1400	1500
200	7/11	8/12	8/13	9/14	10/15	10/16	11/17	12/18	13/19	13/20	14/21	14/22	15/23	18/26	19/28	21/30	22/32	23/34	25/36	26/38
250	8/12	8/13	9/14	10/15	11/16	12/17	13/19	13/20	14/21	15/22	16/23	17/24	17/25	20/29	22/31	23/33	25/36	27/38	28/40	30/42
300	8/13	9/14	10/15	11/16	12/18	13/19	14/20	15/21	16/23	17/24	18/25	18/26	19/28	22/31	24/34	26/36	28/39	30/41	32/44	33/46
350	9/14	10/15	11/16	12/18	13/19	14/21	15/22	16/23	17/25	18/26	19/27	20/29	21/30	25/34	27/37	29/39	31/42	33/45	35/47	37/50
400	10/15	11/16	12/18	13/19	14/21	16/22	17/24	18/25	19/27	20/28	21/30	22/31	24/32	27/36	29/39	32/42	34/45	36/48	38/51	41/54
450	11/16	12/18	13/19	14/21	16/22	17/24	18/25	20/26	21/28	22/30	23/32	24/33	26/35	29/39	32/42	34/45	37/49	39/52	42/55	44/58
500	12/18	13/19	14/20	15/22	17/24	18/25	19/27	21/28	22/30	23/32	25/34	26/35	28/37	31/42	34/45	37/48	40/52	42/55	45/59	48/62
550			15/22	16/23	18/25	19/27	21/29	22/30	23/32	25/34	27/36	28/38	30/40	34/45	37/47	39/51	42/55	45/59	49/62	52/66
600			16/23	17/25	19/27	21/28	22/30	23/32	25/34	27/36	29/38	30/40	32/42	36/47	39/51	42/54	45/58	49/62	52/66	55/70
650			17/24	19/26	21/28	22/30	23/32	25/34	27/36	29/38	31/40	32/42	34/45	38/49	42/54	45/58	49/62	52/65	55/69	59/74
700			18/25	20/27	22/29	23/32	25/34	26/35	29/38	31/40	32/42	34/45	36/47	40/52	44/56	48/61	51/65	55/69	59/73	62/78
750			19/27	21/28	23/31	25/33	26/35	28/37	30/40	32/42	34/44	36/46	38/49	43/55	46/59	51/64	54/69	58/72	62/77	65/81
800			20/28	22/30	24/32	26/35	28/37	30/40	32/42	34/44	36/47	38/49	40/51	45/57	49/62	53/66	57/71	61/76	65/81	69/85

Код заказа



Серия FKS-EU

Вариант исполнения

Стандартный, код не требуется

Корпус окрашен порошковой краской -1

Корпус из нержавеющей стали -2

Страна

Россия

Другие страны по запросу -RU

Аксессуары если нет, код не требуется Z00 до ZL08

Аксессуары для подключения если нет, код не требуется R0 до SS

Габариты W x H x L, мм

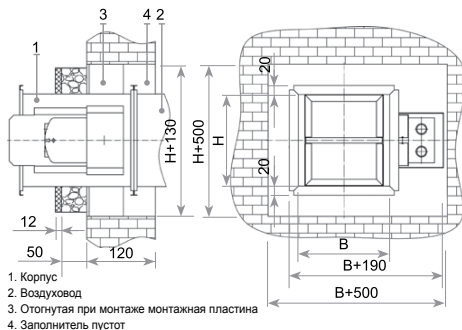
ВНИМАНИЕ: При заказе обязательно указать режим работы клапана: нормально открытый, нормально закрытый, дымовой

6. ЗАЩИТА ОТ ПОЖАРА

ЗАЩИТА ОТ ПОЖАРА

AMALVA
6.1.3. КЛАПАНЫ ПРОТИВОПОЖАРНЫЕ ПРЯМОУГОЛЬНОГО СЕЧЕНИЯ AMALVA
UVS(60/90/120)(M/S)

Противопожарный клапан предназначен для перекрытия проемов в местах прохода вентиляционных каналов через междуэтажные перекрытия, стены и перегородки. Производимые клапаны по признакам предела огнестойкости могут быть 60 минутные (EI 60) и 120 минутные (EI 120).



Образец заказа:
UVS60(90)(120)M-B/H



Ширина (В) и высота (Н) клапана, В-Н, мм	с электромеханическим приводом с возвратной пружиной BELIMO или SIMENS, страна-производитель - Швейцария, (М)			с электромеханическим приводом с возвратной пружиной LUFBERG, страна-производитель - Чехия, (ML) и ALLFA, страна-производитель - Россия, (МА)			с механическим приводом с возвратной пружиной и электромагнитом (S)		
	UVS 60M, €/шт.	UVS 90M, €/шт.	UVS 120M, €/шт.	UVS 60ML(МА), р./шт.	UVS 90ML(МА), р./шт.	UVS 120ML(МА), р./шт.	UVS 60S, р./шт.	UVS 90S, р./шт.	UVS 120S, р./шт.
100 - 100	259,85	260,69	261,55	11786	11830	11873	6045	6084	6121
150 - 150	259,85	260,69	261,55	11786	11830	11873	6045	6084	6121
200 - 200	263,32	264,84	266,34	11962	12039	12115	6100	6167	6233
250 - 250	267,36	269,72	272,08	12167	12287	12406	6278	6382	6486
300 - 300	271,95	275,35	278,76	12399	12572	12744	6479	6629	6779
350 - 350	277,05	281,71	286,31	12658	12894	13127	6705	6909	7114
400 - 400	282,75	288,79	294,85	12947	13253	13560	6955	7222	7489
450 - 450	288,97	296,64	304,29	13262	13651	14038	7230	7568	7905
500 - 500	296,03	305,22	314,66	13619	14085	14564	7529	7946	8362
550 - 550	303,09	314,53	325,96	13977	14557	15136	7852	8356	8860
600 - 600	310,96	324,58	338,20	14376	15066	15756	8199	8799	9399
650 - 650	384,86	389,65	416,82	18121	18363	19740	8570	9274	9978
700 - 100	282,75	288,79	294,85	12947	13253	13560	6955	7222	7489
700 - 200	288,97	296,64	304,29	13262	13651	14038	7230	7568	7905
700 - 300	296,03	305,22	314,66	13619	14085	14564	7529	7946	8362
700 - 400	303,09	314,53	325,96	13977	14557	15136	7852	8356	8860
700 - 500	310,96	324,58	338,20	14376	15066	15756	8199	8799	9399
700 - 600	384,86	389,65	416,82	18121	18363	19740	8558	9274	9978
700 - 700	393,85	399,41	430,91	18576	18858	20454	10966	9783	10600
750 - 100	285,11	290,29	296,85	13066	13329	13661	6972	7238	7526
750 - 200	295,32	299,23	307,13	13584	13782	14182	7290	7623	7967
750 - 300	305,52	308,17	323,22	14100	14235	14997	7590	7972	8438
750 - 400	315,73	319,27	339,33	14618	14797	15814	7874	8374	8874
750 - 500	325,92	330,34	355,42	15134	15358	16629	8306	8931	9556
750 - 600	388,67	393,78	422,72	18314	18573	20039	8738	9488	10238
750 - 700	398,48	404,45	438,20	18811	19113	20823	11170	10045	10920
750 - 750	416,50	417,95	445,94	19724	19797	21215	11386	10324	11261

6. ЗАЩИТА ОТ ПОЖАРА
ЗАЩИТА ОТ ПОЖАРА
AMALVA
6.1.3. КЛАПАНЫ ПРОТИВОПОЖАРНЫЕ ПРЯМОУГОЛЬНОГО СЕЧЕНИЯ AMALVA - ПРОДОЛЖЕНИЕ

Ширина (В) и высота (Н) клапана, В-Н, мм	с электромеханическим приводом с возвратной пружиной BELIMO или SIMENS, страна-производитель - Швейцария, (М)			с электромеханическим приводом с возвратной пружиной LUFBERG, страна-производитель - Чехия, (ML) ALLFA, страна-производитель - Россия, (МА)			с механическим приводом с возвратной пружиной и электромагнитом (S)		
	UVS 60M, р./шт.	UVS 90M, р./шт.	UVS 120M, р./шт.	UVS 60ML(MA), р./шт.	UVS 90ML(MA), р./шт.	UVS 120ML(MA), р./шт.	UVS 60S, р./шт.	UVS 90S, р./шт.	UVS 120S, р./шт.
	800 - 100	288,97	296,64	304,29	13262	13651	14038	7230	7568
800 - 200	296,03	305,22	314,66	13619	14085	14564	7529	7946	8362
800 - 300	303,09	314,53	326,67	13977	14557	15172	7852	8356	8860
800 - 400	310,96	324,58	343,28	14376	15066	16014	8199	8799	9399
800 - 500	384,86	389,65	416,82	18121	18363	19740	8570	9274	9978
800 - 600	393,85	399,41	430,91	18576	18858	20454	10966	11770	12573
800 - 700	416,50	417,95	445,94	19724	19797	21215	11386	12320	13255
800 - 800	426,78	429,98	461,89	20245	20407	22024	11831	12898	13964
850 - 100	300,36	307,40	307,06	13839	14196	14178	8694	8836	8977
850 - 200	311,92	313,94	325,31	14424	14527	15103	9174	9457	9741
850 - 300	315,73	318,66	335,32	14618	14766	15610	9655	10080	10505
850 - 400	325,92	329,82	351,95	15134	15332	16453	10136	10703	11269
850 - 500	398,73	403,54	430,89	18823	19067	20453	10617	11325	12034
850 - 600	409,85	415,64	448,43	19387	19680	21540	11097	11947	12797
850 - 700	420,95	427,69	465,98	19949	20291	22231	11578	12570	13561
850 - 800	432,07	439,79	483,52	20513	20904	23120	12059	13192	14326
850 - 850	437,63	445,82	492,28	20794	21209	23564	12299	13503	14707
900 - 100	297,96	305,22	304,95	13717	14085	14071	8752	8902	9052
900 - 200	308,51	314,53	322,42	14252	14557	14957	9257	9557	9857
900 - 300	319,06	324,58	339,85	14787	15066	15840	9762	10212	10662
900 - 400	325,24	329,32	352,47	15100	15307	16480	10267	10867	11467
900 - 500	405,67	410,83	439,99	19175	19436	20914	10772	11522	12272
900 - 600	416,23	422,38	457,31	19710	20022	21791	11277	12177	13077
900 - 700	426,78	433,95	474,56	20245	20608	22665	11782	12832	13882
900 - 800	437,63	445,80	492,15	20794	21208	23557	12287	13487	14687
900 - 900	449,02	458,22	510,30	21372	21837	24477	12792	14142	15492
950 - 100	303,34	304,45	310,80	13990	14046	14368	8810	8968	9127
950 - 200	315,73	317,98	330,66	14618	14732	15374	9340	9657	9973
950 - 300	325,92	325,37	348,16	15134	15106	16261	9869	10344	10819
950 - 400	328,30	332,61	422,51	15255	15473	20028	10398	11031	11665
950 - 500	405,99	411,39	441,92	19191	19465	21012	10928	11720	12511
950 - 600	420,95	427,46	464,34	19949	20279	22148	11457	12407	13357
950 - 700	432,07	439,65	482,57	20513	20897	23071	11986	13094	14203
950 - 800	442,62	451,25	500,14	21047	21484	23961	12515	13782	15048
950 - 900	454,86	464,55	519,54	21667	22158	24945	13045	14470	15895
950 - 950	460,96	471,20	529,23	21977	22495	25436	13309	14813	16317
1000 - 100	358,56	359,69	366,11	16788	16845	17171	8869	9036	9857
1000 - 200	371,31	373,58	386,45	17434	17549	18201	9422	9755	10662
1000 - 300	395,10	398,59	418,45	18639	18816	19823	9976	10476	11467
1000 - 400	405,67	410,30	436,61	19175	19410	20743	10966	11660	12355
1000 - 500	416,23	421,99	454,68	19710	20002	21658	11386	12242	13098
1000 - 600	426,78	433,66	472,65	20245	20593	22569	11831	12848	13882
1000 - 700	437,63	445,62	490,90	20794	21199	23493	12299	13476	14687
1000 - 800	449,02	458,13	509,69	21372	21833	24446	12792	14130	15492
1000 - 900	460,96	484,79	529,10	21977	22494	25429	13309	14810	16317
1000 - 1000	473,45	484,79	549,09	22609	23184	26442	13851	15518	17184
1050 - 1050	486,50	499,00	486,50				18416	20253	22091
1100 - 1100	511,19	525,22	604,77				19006	21023	23039
1150 - 1150	532,55	548,09	636,16				19620	21824	24028
1200 - 1200	528,92	545,26	637,86				20259	22659	25059
1250 - 1250	544,17	561,89	662,37				20922	23526	26130
1300 - 1300	559,94	579,12	687,79				21609	24426	27242
1350 - 1350	576,31	596,98	714,19				22320	25358	28395
1400 - 1400	593,19	615,43	741,47				23055	26322	29588
1450 - 1450	610,64	634,50	769,70				23815	27319	30823
1500 - 1500	628,64	654,18	798,87				24599	28349	32099
1550 - 1550	647,19	674,44	828,94				25408	29412	33416
1600 - 1600	672,76	695,35	859,96				26240	30507	34773
1650 - 1650	692,62	716,84	891,92				27097	31635	36172
1700 - 1700	968,93	1078,26	1187,56				27978	32795	37611
1750 - 1750	989,88	1105,72	1221,56				32884	37988	43092
1800 - 1800	1011,39	1133,95	1256,51				33813	39213	44613
1850 - 1850	1033,45	1162,91	1292,37				34767	40471	46175
1900 - 1900	1056,06	1192,60	1329,16				35745	41762	47778
1950 - 1950	1079,21	1223,04	1366,89				36748	43086	49423
2000 - 2000	1102,22	1254,22	1405,52				37774	44441	51107

Примечания:

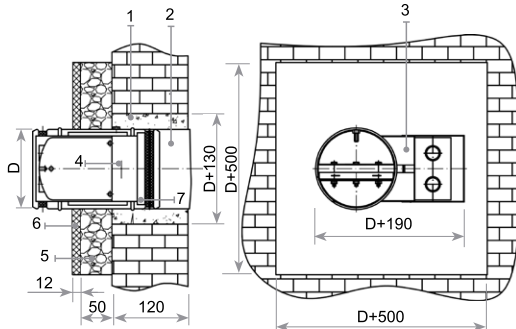
1. Клапаны нестандартного сечения изготавливаются со сторонами В (ширина клапана) и Н (высота клапана) от 100 мм до 2000 мм.
2. Расчет розничной цены клапанов нестандартного сечения производится следующим образом:
 - 2.1. для клапанов со сторонами от 100 мм до 600 мм цена устанавливается по большей стороне сечения;
 - 2.2. цены на нестандартные клапаны рассчитываются индивидуально.

6. ЗАЩИТА ОТ ПОЖАРА

ЗАЩИТА ОТ ПОЖАРА

AMALVA
6.1.4. КЛАПАНЫ ПРОТИВОПОЖАРНЫЕ КРУГЛОГО СЕЧЕНИЯ AMALVA
UVA(60/90/120)(M/S)

Противопожарный клапан предназначен для перекрытия проемов в местах прохода вентиляционных каналов через междуэтажные перекрытия, стены и перегородки. Производимые клапаны по признакам предела огнестойкости могут быть 60 минутные (EI 60) и 120 минутные (EI 120).



1. Заполнитель пустот
2. Воздуховод
3. Клапан
4. Ось заслонки
5. Каменная вата $\lambda_{0,025} = 0,0035...0,038$ Вт/мК
6. Гипсовая плита
7. Promatec-H

Образец заказа:
UVA60(90)(120)M-D

- диаметр противопожарного клапана, мм
- клапан с электроприводом
- огнестойкость EI 60, EI 90, EI 120
- круглый
- противопожарный клапан

Диаметр D, мм	с электромеханическим приводом с возвратной пружиной BELIMO или SIMENS, страна-производитель - Швейцария, (M)			с электромеханическим приводом с возвратной пружиной LUFBERG, страна-производитель - Чехия, (ML) и ALLFA, страна-производитель - Россия, (MA)			с механическим приводом с возвратной пружиной и электромагнитом (S)		
	UVA 60M, €/шт.	UVA 90M, €/шт.	UVA 120M, €/шт.	UVA 60ML(MA), р./шт.	UVA 90ML(MA), р./шт.	UVA 120ML(MA), р./шт.	UVA 60S, р./шт.	UVA 90S, р./шт.	UVA 120S, р./шт.
100	257,13	257,58	258,06	11045	11092	11139	5185	5228	5313
125	257,13	257,58	258,06	11045	11092	11139	5185	5228	5313
140	257,83	258,42	258,99	11081	11140	11199	5217	5271	5379
160	258,83	259,60	260,35	11132	11209	11286	5264	5334	5475
200	261,05	262,23	263,44	11245	11364	11485	5367	5476	5696
250	264,21	266,07	267,93	11405	11592	11781	5513	5684	6028
280	266,32	268,66	270,97	11512	11629	11983	5610	5825	6256
315	268,97	271,92	274,85	11645	11794	12243	5733	6005	6551
355	272,27	276,01	279,75	11812	12001	12571	5885	6231	6924
400	276,28	281,05	285,79	12016	12257	12979	6071	6511	7390
450	281,18	287,20	293,21	12264	12568	13483	6298	6854	7967
500	286,50	293,92	301,36	12534	12910	14038	6544	7231	8604
560	293,46	302,77	312,07	12886	13358	14774	6866	7727	9451
600	303,91	314,60	325,29	14416	14958	16583	8030	9019	10997
630	307,84	319,62	331,40	14615	15212	17004	8211	9301	11482
700	317,58	329,12	342,67	15110	15847	18058	8662	10008	12701
710	319,05	334,01	348,99	15183	15941	18217	8730	10115	12885
800	329,99	341,98	353,00	15890	16852	19741	9375	11133	14650
900	410,12	434,16	458,22	16758	17977	21633	10167	12393	16843
1000	428,98	458,67	488,36	17713	19218	23731	11040	13787	19282

Примечание:

1. Цены на нестандартные клапаны рассчитываются индивидуально.

6. ЗАЩИТА ОТ ПОЖАРА



tyco



6. ЗАЩИТА ОТ ПОЖАРА
ЗАЩИТА ОТ ПОЖАРА
AMALVA
6.1.5. КЛАПАНЫ ДЫМОВЫЕ (DVS-СТЕНОВЫЕ, DVSW-КАНАЛЬНЫЕ) AMALVA
DVS/DVSW

Дымовой клапан предназначен для перекрытия проемов в ограждающих конструкциях приточно-вытяжных каналов систем аварийной протыводымной вентиляции.



Ширина (В) и высота (Н) клапана, В-Н, мм	с двухпозиционным реверсивным приводом BELIMO, страна-производитель - Швейцария, (МЕ)		с двухпозиционным реверсивным приводом ALLFA, страна-производитель - Россия, (МАЕ)		с механическим приводом с возвратной пружины и электромагнитом (S)	
	DVS(W) 90(60)ME, €/шт.	DVS(W) 180ME, €/шт.	DVS(W) 90(60)MAE, р./шт.	DVS(W) 180MAE, р./шт.	DVS(W) 90(60)S, р./шт.	DVS(W) 180S, р./шт.
100 - 100	293,49	293,87	11915	12466	5872	5906
150 - 150	293,49	293,87	11915	12466	5872	5906
200 - 200	295,32	296,01	12024	12605	5967	6028
250 - 250	297,25	298,34	12142	12763	6069	6164
300 - 300	299,27	300,84	12268	12936	6179	6316
350 - 350	301,38	303,50	12404	13128	6297	6483
400 - 400	303,59	306,35	12548	13339	6422	6665
450 - 450	305,88	309,35	12701	13565	6555	6863
500 - 500	308,24	312,55	12862	13810	6695	7075
550 - 550	310,69	315,91	13032	14071	6843	7303
600 - 600	313,23	319,43	13211	14351	7000	7546
650 - 650	315,86	323,15	13391	14648	9162	7804
700 - 700	318,57	327,01	13572	14963	9333	10078
750 - 750	464,21	473,90	18276	20150	9511	10366
800 - 800	467,09	478,12	18499	20373	9697	10670
850 - 850	470,06	482,52	18756	20796	9891	10989
900 - 900	473,10	487,09	19021	21237	10092	11323
950 - 950	476,26	491,83	19297	21699	10301	11673
1000 - 1000	479,48	496,73	19583	22181	14517	16037
1050 - 1050	482,80	501,82			14741	16417
1100 - 1100	486,20	507,08			14973	16812
1150 - 1150	489,70	512,51			15212	17222
1200 - 1200	493,26	518,11			15459	17648
1250 - 1250	496,94	523,88			15713	18088
1300 - 1300	500,68	529,82			15975	18544
1350 - 1350	504,52	535,95			16245	19015
1400 - 1400	877,42	911,23			16522	19501
1450 - 1450	881,43	917,68			16807	20003
1500 - 1500	885,52	924,33			17099	20519
1550 - 1550	889,70	931,14			17399	21051
1600 - 1600	893,96	938,11			17707	21598
1650 - 1650	898,32	945,28			18022	22160
1700 - 1700	902,75	952,59			18345	22738
1750 - 1750	907,26	960,10			18675	23330
1800 - 1800	911,87	967,77			23013	27938
1850 - 1850	916,57	975,60			23359	28561
1900 - 1900	921,36	983,64			23712	29199
1950 - 1950	926,24	991,81			24073	29853
2000 - 2000	931,18	1000,18			24441	30521

Примечания:

- Клапаны нестандартного сечения изготавливаются со сторонами В (ширина клапана) и Н (высота клапана) от 100 мм до 2000 мм.
- Расчет розничной цены клапанов нестандартного сечения производится следующим образом:
 - для клапанов со сторонами от 100 мм до 600 мм цена устанавливается по большей стороне сечения;
 - цены на нестандартные клапаны со сторонами свыше 1000 мм рассчитываются индивидуально.

Установка дополнительной комплектации производится по следующим расценкам:

- установка электропривода с возвратной пружины и с термозлектрическим выключающим устройством BELIMO: + 4000 руб. к розничной цене клапана;
- установка электропривода с двухпозиционным управлением (реверсивный) BELIMO: + 1600 руб. к розничной цене клапана площадью сечения до 0,4 м²; установка электропривода с двухпозиционным управлением (реверсивный) BELIMO: + 5200 руб. к розничной цене клапана площадью сечения свыше 0,4 м²;
- установка ключного выключателя типа ВПК2112: + 460 руб. к розничной цене клапана (при изменении типа выключателя цена, соответственно, меняется);
- установка клеммной колоды: + 230 руб. к розничной цене;
- установка теплового замка на клапан с электромагнитом: + 260 руб. к розничной цене.

Примечание:

Цены на дополнительную комплектацию могут изменяться.