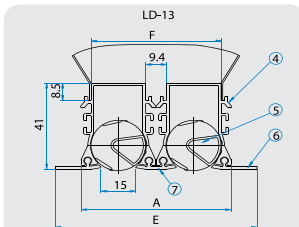
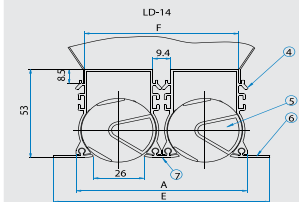


8. ВОЗДУХОРАСПРЕДЕЛИТЕЛИ: РЕШЕТКИ, ВЕНТИЛИ, ДИФFUЗОРЫ
ЛИНЕЙНЫЕ ДИФFUЗОРЫ
Horia
IMP Klima
8.1.6.1. ЛИНЕЙНЫЕ ДИФFUЗОРЫ LD-13, LD-14
LD-13, LD-14

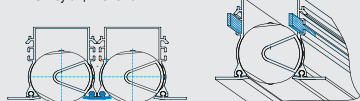
Линейные диффузоры предназначены для подвода и отвода воздуха в помещениях высотой от 2,5 до 4 м. Приспособлены для подвода как теплого, так и холодного воздуха, особенно там, где очень строгие требования к комфорту. Благодаря высокой степени индукции используются так же в системах с переменным потоком воздуха, так как разность температуры подведенного воздуха быстро выравнивается.


LD-13

- Линейные диффузоры LD-13, LD-14 бывают четырёх видов: с 1, 2, 3 и 4 прорезями. Панели изготовлены из анодированных алюминиевых профилей с смонтированными цилиндрическими валиками для регулирования направления воздушного потока в радиусе 360°. Изготовлены они из пластмассы вторичной обработки. Присоединительная камера линейного диффузора изготовлена из оцинкованной жести и имеет в подключении регулировочную заслонку для дополнительной настройки желаемого потока воздуха.

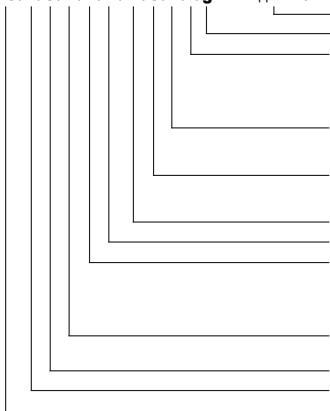

LD-14

 Монтажные отверстия:
 (A+5) x (L+15)

 Монтажные отверстия:
 (A+5) x (L+15)

Связующий элемент /T


 Дефлекторы для регулировки
 направления воздушного потока


Составные части

1. Камера
2. Патрубок
3. Регулировочная заслонка
4. Основной профиль
5. Регулировочные валики
6. Боковой продольный профиль
7. Связующий профиль
8. Изоляция на наружной стороне

Образец заказа:
LD-13/1/S/B/E/K/M/S/P//g
длина L=1700


Длина 300,400,500,..., 2000 (целым куском)

Тип подачи (a, b, c, d, e, f, g)

- I5** В стандартном исполнении: изоляция толщиной 5 мм снаружи соединительной камеры
 - I9** 9 мм, тепловая (от -40° до 105°) и звуковая изоляция снаружи соединительной камеры (основной материал - синтетическая резина)
 - I19** 19 мм, тепловая (от -40° до 105°) и звуковая изоляция снаружи соединительной камеры (основной материал - синтетическая резина)
 - N** Монтаж диффузора при помощи пружинных зажимов - без камеры
 - P** Монтаж камеры при помощи подвесок
 - R** Монтаж при помощи подвесок в профиле диффузора
 - Z** Монтаж диффузора на камеру при помощи traversы
 - S** Монтаж диффузора на камеру при помощи пружинных зажимов
 - U** Монтаж диффузора на камеру при помощи самонарезающих винтов
 - M** Регулировочная заслонка
 - K** Камера
 - E** Заключительный уголок на обеих сторонах
 - ET** Заключительный уголок на одной стороне
 - F** Заключительная плитка на обеих сторонах
 - FT** Заключительная плитка на одной стороне
 - T** Линейный вариант без заключительных уголков и плиток
 - B** Черный дефлектор
 - W** Белый дефлектор
 - S** Диффузор для настенного монтажа
- 1, 2, 3, 4, 5, 6 Число отверстий
- LD-13, LD-14 Линейный диффузор
 LD-13 0, LD-14 0 Узкий линейный диффузор

8. ВОЗДУХОРАСПРЕДЕЛИТЕЛИ: РЕШЕТКИ, ВЕНТИЛИ, ДИФFUЗОРЫ

ЛИНЕЙНЫЕ ДИФFUЗОРЫ

Hera
 IMP Klima

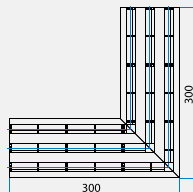
8.1.6.1. ЛИНЕЙНЫЕ ДИФFUЗОРЫ LD-13, LD-14

LD-13, LD-14

Линейные диффузоры предназначены для подвода и отвода воздуха в помещениях высотой от 2,5 до 4 м. Пригодны для подвода как теплого, так и холодного воздуха, особенно там, где очень строгие требования к комфорту. Благодаря высокой степени индукции используются так же в системах с переменным потоком воздуха, так как разность температуры подведенного воздуха быстро выравнивается.

УГЛОВОЙ ЭЛЕМЕНТ

Панели линейных диффузоров изготавливаются прямой формы или с угловыми элементами для присоединения диффузора под разными углами.

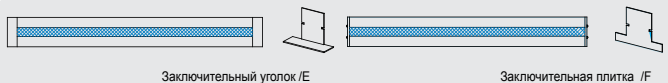


угол 90°



LD-13, LD-14

LD-13 0, LD-14 0



- Цены указаны для LD-13, LD-14 длиной L=1000 мм.
- Основная цена включает в себя монтаж диффузора на камеру при помощи заклепок (U) и монтаж камеры при помощи подвесок (P).
- Цены на узкие диффузоры LD-13 0 и LD-14 0 аналогичны ценам на LD-13 и LD-14.
- Для диффузоров LD-13, LD-14 длиной более 1000 мм требуются две регулировочные заслонки M.
- Доплата за окраску действительна для любого цвета по гамме RAL (кроме RAL 9010)
 - до 25 шт. + 40%
 - от 26 до 50 шт. + 30%
 - свыше 50 шт. + 20%
- Доплата за другой цвет RAL рассчитывается следующим образом: Например: LD-13/2 1000 RAL 9002,
- Цена: (81,6 + 17)*1,4=138,04 EUR
- Диффузоры LD анодированы в натуральный цвет алюминия. Возможна гальванизация LD в другие цвета: латунь (C4), золотой (C3), черный (C35)...
- В заказе необходимо указать желательный цвет валиков. Стандартный цвет черный или белый. Возможен и другой цвет по требованию заказчика.
- Возможно исполнение линейного диффузора с электромоторным приводом для изменения направления подачи воздуха.
- Цена угловых элементов других размеров указывается отдельно в соответствии с запросом.
- Цена изоляции включает тепловую изоляцию снаружи соединительной камеры. Возможна также изоляция соединительной камеры изнутри.

	A	E	F	Без камеры	С камерой	RAL 9010	Угловой элемент 300x300, 90°	Изоляция, €/мп		
				€/мп	€/мп	€/мп		5 мм	9 мм	19 мм
LD-13/1	33	57.5	24.4	53	119	14	80	29	43	77
LD-13/2	67	92.0	58.2	82	151	17	90	29	44	87
LD-13/3	101	126.5	92.0	111	184	20	104	31	48	99
LD-13/4	135	161.5	125.8	139	218	26	109	31	51	109

	A	E	F	Без камеры	С камерой	RAL 9010	Угловой элемент 300x300, 90°	Изоляция, €/мп		
				€/мп	€/мп	€/мп		5 мм	9 мм	19 мм
LD-14/1	44	69	35.3	58	128	17	90	31	46	83
LD-14/2	89	115	80.0	92	160	20	111	31	48	92
LD-14/3	133	161.5	124.7	126	199	26	124	32	51	102
LD-14/4	178	206.5	169.4	160	236	32	131	34	56	121

8. ВОЗДУХОРАСПРЕДЕЛИТЕЛИ: РЕШЕТКИ, ВЕНТИЛИ, ДИФFUЗОРЫ

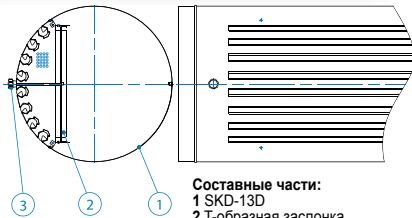
ЛИНЕЙНЫЕ ДИФFUЗОРЫ

Импр
IMP Klima

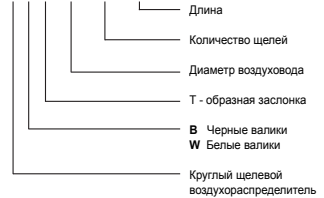
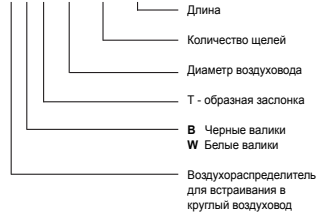
8.1.6.2. СПИРОКАНАЛЬНЫЕ ДИФFUЗОРЫ SKD-13

SKD-13

Линейные диффузоры предназначены для подвода и отвода воздуха в помещениях высотой от 2,5 до 4 м. Пригодны для подвода как теплого, так и холодного воздуха, особенно там, где очень строгие требования к комфорту. Благодаря высокой степени индукции используются так же в системах с переменным потоком воздуха, так как разность температуры подведенного воздуха быстро выравнивается.


Составные части:

- 1 SKD-13D
- 2 Т-образная заслонка
- 3 Ручка для управления Т-образной заслонкой

Образец заказа для SKD-13D:
SKD-13R/B/T/φ355/2 L=1000 мм

Образец заказа для SKD-13R:
SKD-13D/B/T/φ355/2 L=680 мм, H=150 мм


- Спиросканальный диффузор изготовлен из оцинкованных труб круглого сечения, в которые вставлены продольные направляющие устройства, тесно прилегающие к трубе. В направляющие вставлены валики из пластмассы вторичной обработки, с помощью которых настраивается количество и направление воздушного потока в диапазоне 360°. Диффузоры могут иметь различное число прорезей. Труба покрашена в RAL 9010 или другой цвет на выбор заказчика. Направляющие валики подобны установленным в линейных диффузорах LD-13 и обычно стандартного белого или черного цвета. В круглый щелевой воздухоораспределитель SKD-13D/T встроена Т-образная заслонка черного цвета. Заслонкой управляют с помощью пластиковой ручки, привинченной на уплотненный в воздуховоде стержень.
- Модель круглого щелевого воздухоораспределителя с Т-образной заслонкой разработана для регулирования расхода приточного воздуха через воздухоораспределитель. Ее рекомендуется использовать при установке нескольких секций круглых щелевых воздухоораспределителей в одну линию. В этом случае, расход воздуха через ближнюю секцию (в начале линии) должен быть меньше, чем расход воздуха через дальнюю секцию (в конце линии).

- Стандартный цвет решеток: RAL 9010.
- Доплата за нестандартную окраску диффузора согласно желанию заказчика:

до 10 шт. +40%
 от 11 до 25 шт. +30%
 свыше 25 шт. +20%

- Просьба в заказе указать цвет валиков. Стандартный цвет черный. Возможны и другие цвета по желанию.
- При заказе SKD-13/R просьба указать диаметр воздуховода.

SKD-13/D

SKD-13/R

Кол-во щелей	L	Цена	T	L	Цена	T
1	580	65	19	1000	99	34
2	680	85	27	1000	111	39
3	880	99	49	1000	133	56
4	880	111	53	1000	146	61

	Труба	2 щели	T	4 щели	T	6 щелей	T	8 щелей	T	10 щелей	T	12 щелей	T	14 щелей	T	Покр-тия	Соединительная деталь	Угол 45, 90°
150	41	104	34	145	34											32	24	99
160	41	107	34	146	34											32	24	105
180	44	109	34	150	34											32	26	112
200	46	112	39	153	39											39	27	121
224	46	117	39	158	39											39	27	129
250	46	121	39	162	39											39	27	136
280	49	128	43	168	43	213	56									44	31	146
300	51	129	43	172	43	214	56									44	32	165
315	51	134	44	175	44	219	58									44	32	192
355	58	145	44	185	44	226	58	269	58							51	36	231
400	60	153	48	192	48	235	61	279	61							51	39	291
450	65	163	48	202	48	245	61	287	61							51	43	345
500	68	172	51	211	51	253	66	296	66	333	85	374	111	413	143	65	44	410
560	71	185	51	221	51	264	66	308	66	347	85	384	111	423	143	65	48	468
600	77	192	53	230	53	272	70	315	70	354	90	393	117	432	153	65	51	524
630	77	197	53	236	53	279	70	320	70	357	90	398	117	439	153	85	53	590
710	85	213	58	252	58	294	75	337	75	374	99	415	126	452	163	85	60	632
800	90	235	58	269	58	311	75	354	75	393	99	432	126	469	163	107	68	699
900	95	248	61	287	61	328	82	372	82	410	104	449	133	486	177	107	73	765