

## 8. ВОЗДУХОРАСПРЕДЕЛИТЕЛИ: РЕШЕТКИ, ВЕНТИЛИ, ДИФFUЗОРЫ

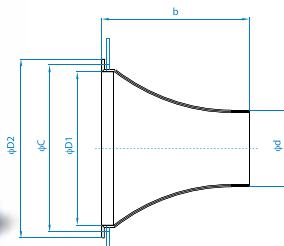
### СОПЛОВЫЕ ВОЗДУХОРАСПРЕДЕЛИТЕЛИ

**Hidria**  
**IMP Klima**

#### 8.1.7.1. СОПЛОВЫЕ ВОЗДУХОРАСПРЕДЕЛИТЕЛИ VS-1

**VS-1**

Сопловые воздухораспределители предназначены для распределения воздуха в помещении на значительное расстояние за счет дальности воздушной приточной струи при низком уровне шума. Используются для подачи охлажденного или нагретого воздуха. Изготовлены из анодированного алюминия и окрашены методом порошкового напыления в любой цвет RAL по желанию заказчика. Сопловые воздухораспределители могут состоять из одного сопла или нескольких, объединенных в блоки, что значительно увеличивает дальность струи.


**Образец заказа:**

Сопловой воздухораспределитель: **VS-1**  
 Размер: **100**  
 Количество: **25**

- Сопловые воздухораспределители VS-1 имеют неподвижные сопла. Изготавливаются из анодированного алюминия и окрашиваются в любой цвет согласно палитре RAL по желанию заказчика.
- Объединение отдельных сопел в блоки дает возможность ещё более увеличить дальность струи.

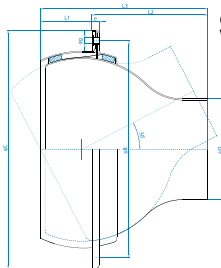
- Цены указаны для VS, изготовленных из анодированного алюминия и окрашенных в цвет натурального алюминия (C0) или в RAL 9010.
- В случае окраски в другой цвет гальванизации VS, цена указывается согласно каждому заказу.
- Доплата за окраску в нестандартный цвет по гамме RAL согласно желанию заказчика:
  - до 25 шт. + 50%
  - от 26 до 50 шт. + 40%
  - свыше 50 шт. + 30%

Размер	φd	φD1	φD2	b	φC	€/шт.
20	20	40	52	60	46	29
50	50	100	116	100	108	43
100	100	200	220	160	210	61
140	140	250	290	250	270	104
160	160	250	290	250	270	114
250	250	400	440	350	420	187

#### 8.1.7.2. СОПЛОВЫЕ ВОЗДУХОРАСПРЕДЕЛИТЕЛИ VS-4

**VS-4**

Сопловые воздухораспределители предназначены для распределения воздуха в помещении на значительное расстояние за счет дальности воздушной приточной струи при низком уровне шума. Используются для подачи охлажденного или нагретого воздуха. Изготовлены из анодированного алюминия и окрашены методом порошкового напыления в любой цвет RAL по желанию заказчика. Сопловые воздухораспределители могут состоять из одного сопла или нескольких, объединенных в блоки, что значительно увеличивает дальность струи.


**Образец заказа:**
**VS-4/D 300/B**

 Типоразмер **125**

Стандартные размеры 80, 100, 125, 160, 220

- R** Ручное управление
- B4** Электропривод NM 24A
- B5** Электропривод NM 230A
- B6** Электропривод NM 24A SR

диаметр канала φDc

- D** Монтаж в круглый воздуховод
- E** Монтаж в торец круглого воздуховода

- Сопловые воздухораспределители VS-4 имеют подвижные сопла с целью изменения направления подачи воздуха. Угол направления подачи воздуха можно изменять вручную или с помощью электропривода в пределах + 30°.

- Цены указаны для VS, изготовленных из анодированного алюминия и окрашенных в цвет натурального алюминия (C0) или в RAL 9010.
- В случае окраски в другой цвет гальванизации VS, цена указывается согласно каждому заказу.
- Доплата за окраску в нестандартный цвет по гамме RAL согласно желанию заказчика:
  - до 25 шт. + 50%
  - от 26 до 50 шт. + 40%
  - свыше 50 шт. + 30%

Обозначение в каталоге HIDRIA	Электропривод Belimo	€/шт.
<b>B</b>	Вывод под привод, но без электропривода	20
<b>B4</b>	<b>NM 24A</b>	184
<b>B5</b>	<b>NM 230A</b>	199
<b>B6</b>	<b>NM 24A-SR</b>	296

Размер	φD	φB	φC	e	L1	L2	L3	φg	VS-4	VS-4/E	VS-4/D
80	80	175	196.5	7	43	96	139	6.5	114	141	155
100	100	215	236.5	7	51	115	166	6.5	150	179	197
125	125	265	286.5	7	52	142	194	6.5	194	226	255
160	160	340	361.5	9	75	180	255	6.5	219	257	306
220	220	425	446.5	9	95	219	314	6.5	298	316	357

## 8. ВОЗДУХОРАСПРЕДЕЛИТЕЛИ: РЕШЕТКИ, ВЕНТИЛИ, ДИФFUЗОРЫ

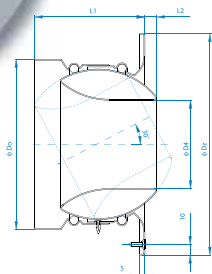
### СОПЛОВЫЕ ВОЗДУХОРАСПРЕДЕЛИТЕЛИ

**HIDRIA**  
**IMP Klima**

#### 8.1.7.3. СОПЛОВЫЕ ВОЗДУХОРАСПРЕДЕЛИТЕЛИ VS-5

**VS-5**

Сопловые воздухораспределители предназначены для распределения воздуха в помещении на значительное расстояние за счет дальности струи воздушной приточной струи при низком уровне шума. Используются для подачи охлажденного или нагретого воздуха. Изготовлены из анодированного алюминия и окрашены методом порошкового напыления в любой цвет RAL по желанию заказчика. Сопловые воздухораспределители могут состоять из одного сопла или нескольких, объединенных в блоки, что значительно увеличивает дальность струи.


**Образец заказа:**  
**VS-5/D/R/CO**
**Типоразмер 160**

- └ Стандартные размеры  
100, 125, 160, 200, 250, 315, 400
- CO** Обработанный, натуральный цвет алюминия (CO)
- RAL** Стандартный цвет RAL 9010 (30% блеска)  
(по желанию любой цвет согласно палитре RAL)
- R** ручное регулирование
- B4** электропривод NM 24A со вставкой
- B5** электропривод NM 230A со вставкой
- B6** электропривод NM 24A SR со вставкой
- B1 LH** электропривод Belimo LH 24A 100
- B2 LH** электропривод Belimo LH 230A 100
- B3 LH** электропривод Belimo LH 24A SR
- B4 LH** электропривод Belimo LH 24A MP100
- TR** термостатическое регулирование\*

- V** без вставки - крепление тремя винтами
- D** установка в круглый воздуховод (следует указать диаметр фDc)
- K** установка в прямоугольный воздуховод
- E** установка в торце воздуховода

\* Исполнение возможно только для размеров 160, 200, 250, 315 и 400.

**Цены на двигатели:**

Обозначение в каталоге HIDRIA	Электропривод Belimo	€/шт.
B4	NM 24	184
B5	NM 230	199
B6	NM 24A SR	296
B1 LH	LH 24A 100	167
B2 LH	LH 230A 100	172
B3 LH	LH 24A SR	219
B4 LH	LH 24A MP100	238

**VS-5**

- Сопловые воздухораспределители VS-5 имеют подвижные сопла с целью изменения направления подачи воздуха.
- Угол направления подачи воздуха можно изменять вручную или с помощью электропривода в пределах + 30°.
- Сопло для подачи воздуха установлено в корпус и не выступает за поверхность стены.

**• Цена на сопла с двигателем = цена сопла с приводом без двигателя + цена двигателя**

- Доплата за гальванизацию в другой цвет определяется согласно каждому заказу.
- Доплата за окраску цвет по гамме RAL согласно желанию заказчика:
  - до 25 шт. + 40%
  - от 26 до 50 шт. + 30%
  - свыше 50 шт. + 20%

Размер	VS-5/R		VS-5/D/R, VS-5/K/R		VS-5/E/R		VS-5/D/TR, VS-5/K/TR		VS-5/E/TR	
	RAL 9010	CO	RAL 9010	CO	RAL 9010	CO	RAL 9010	CO	RAL 9010	CO
100	100	107	129	133	162	167				
125	105	117	136	145	170	180				
160	122	136	151	167	189	204				
200	160	182	194	216	235	253	461	481	500	519
250	211	238	253	275	287	313	536	559	571	597
315	298	323	343	366	384	405	648	668	687	709
400	325	366	376	417	413	451	697	736	734	772

**Цены на сопла, предназначенные для привода, но без двигателя**

Размер	VS-5/D/B_ J_ VS-5/K/B_ J_		VS-5/E/B_ J_		VS-5/D/NB_ NJ_ VS-5/K/NB_ NJ_		VS-5/E/NB_ NJ_		VS-5/D/G_ VS-5/K/G_		VS-5/E/G_	
	RAL 9010	CO	RAL 9010	CO	RAL 9010	CO	RAL 9010	CO	RAL 9010	CO	RAL 9010	CO
100	143	148	179	182								
125	150	160	185	194								
160	168	180	204	218	199	211	236	250	223	235	260	272
200	211	230	248	269	248	269	286	306	272	292	311	330
250	267	291	304	328	313	337	350	374	338	362	374	400
315	357	379	398	418	413	432	451	473	442	461	479	500
400	393	430	428	466	459	493	493	530	488	525	524	561