

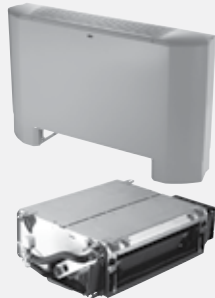
## 12. ФАНКОЙЛЫ

ФАНКОЙЛЫ CARRIER



### 12.1.1. УНИВЕРСАЛЬНЫЕ ФАНКОЙЛЫ CARRIER 42N

## CARRIER 42N



- Номинальная холодопроизводительность: 0,8-6,4 кВт
- Номинальная теплопроизводительность: 1,1-9,5 кВт
- Расход воздуха: 125-1519 м³/ч

**В НАЛИЧИИ  
НА СКЛАДЕ!**

- Одиннадцать типоразмеров с номинальной холодопроизводительностью от 0,8 до 6,4 кВт и теплопроизводительностью от 1,1 до 9,5 кВт с расход воздуха от 90 до 440 л/с.
- Поставляются три версии агрегатов: двухтрубная, двухтрубная с возможностью изменения режима (changeover) и четырехтрубная.
- Доступные варианты исполнения: двухтрубное, двухтрубное с возможностью изменения режима (changeover) и четырехтрубное.
- 42N\_S устройства с 3-х или 5-ти ступенчатыми двигателями переменного тока.
- 42N\_E устройства с электродвигателями переменного тока с низким потреблением энергии и регулируемой скоростью.
- Возможны различные комбинации конструктивного исполнения корпуса: напольные, настенные, подпотолочные и встраиваемые модели.
- Экономичное охлаждение и обогрев для гостиниц, коммерческих и жилых помещений.
- Сочетает эстетический дизайн с простотой и гибкостью монтажа.
- Устанавливаемый изготовителем безопасный электрический нагреватель на одну или две выходных мощности.
- Диапазон задаваемой температуры воздуха: от 10 до 30°C с возможностью ограничения уставок.
- Гофрированная поверхность фильтра больше на 87%, чем у обычных фильтров.

#### Характеристики:

- За счет изящной формы оптопированного корпуса вентиляторные доводчики 42N\_S прекрасно сочетаются практически с любым интерьером комнаты.
- Предварительно окрашенные стальные панели надежно защищены от коррозии отделочным лакокрасочным покрытием. Удачная конструкция литого пластикового поддона для сбора конденсата позволяет устанавливать один и тот же блок как в вертикальном, так и в горизонтальном положении без необходимости использования каких-либо специальных аксессуаров.
- Для четырехтрубных систем изготовитель устанавливает при сборке охлаждающий и обогревающий теплообменник.
- Вентиляторные доводчики 42N\_S издают при работе настолько слабый шум, что его уровень принят в качестве нового стандарта комфорта условий для зданий. Новая конструкция узла вентилятора с двигателем обеспечивает бесшумную работу (на 10 дБ(А) ниже уровня шума, издаваемого предыдущей версией). При проектировании особое внимание было уделено работе вентилятора в режиме низкой скорости вращения, который обычно используется в ночное время.
- **Электродвигатели:** Вентиляторные доводчики Idrofan поставляются с многоскоростными двигателями (количество скоростей увеличено до пяти) для расширения возможностей их использования практически для любых применений, требующихся покупателю. Сверхнизкошумное исполнение новых вентиляторных доводчиков Idrofan обеспечивает им на рынке одно из первых мест по уровню издаваемого шума.
- **Фильтры:** Стандартный фильтр для вентиляторных доводчиков серии Idrofan с гофрированной фильтрующей поверхностью, площадь которой на 87% больше, чем у известных обычных фильтров, обладает следующими дополнительными преимуществами:
  - Самый расход воздуха на единицу площади поверхности, что обеспечивает меньшее падение давления и пониженный уровень шума.
  - Средний интервал между проведением очистки фильтра в три раза больше по сравнению с обычными фильтрами.
  - При изготовлении фильтра используется высококачественный полипропилен марки EU1. По специальному требованию возможна поставка вентиляторных доводчиков Idrofan с 85-процентными гравитационными фильтрами (EU3 или G3) с противоположными характеристиками класса M1. В вентиляторных доводчиках серии Idrofan фильтр расположен в нижней части блока. Для проведения его очистки достаточно вывернуть предохранительный винт и вручную отсоединить боковые элементы фильтра. После этого можно выдвинуть каркас фильтра и легко извлечь сам фильтр. Сборка фильтра производится в обратной последовательности и так же легко. Фильтр четко фиксируется в предусмотренном для него месте, чтобы исключить прохождение воздуха мимо фильтра и обеспечить высококачественную фильтрацию подаваемого в помещение воздуха.
- **Простота установки:** Вентиляторные доводчики серии Idrofan отличаются простотой и легкостью установки. При горизонтальной подпотолочной установке в шкафу или при выборе канальных схем установки над подвесным потолком задача установщика сводится к выполнению немногих простых операций.

#### Образец заказа: 42NFS15FKHAA

- Приводы клапанных узлов**
  - без клапанов
  - A** - ON/OFF 230V сервопривод
  - B** - ON/OFF 24V сервопривод (не совместим с системой управления A,B,C,D)
  - C** - 230V пропорциональный, трех-позиционный сервопривод
  - D** - 24V пропорциональный, трех-позиционный сервопривод (не совместим с системой управления A,B,C,D)
  - E** - 24V пропорциональный, 0-10V сервопривод (не совместим с системой управления A,B,C,D)
- Электрообогрев**
  - без электрообогревателя
  - A** - электрообогреватель высокой мощности
  - B** - электрообогреватель низкой мощности
- Тип клапанов**
  - без клапанов
  - G** - 2 - х ходовой
  - H** - 4 - х ходовой (3 - х ходовой с байпасом)
- Тип управления**
  - без контроля
  - A** - 337A термостатический контроль (2-х трубные системы)
  - B** - 337B термостатический контроль (2х или 4-х трубные системы + электрообогрев)
  - J** - HSB контроллер (DUAL-BOARD)
  - K** - NTC контроллер (Aquasmart Evolution)
- Тип теплообменника:**
  - F** - 2-х трубный, левое подключение
  - G** - 2-х трубный, правое подключение
  - C** - 4-х трубный, левое подключение
  - D** - 4-х трубный, правое подключение
- Типоразмер: 15 20 26 30 42 45 65**
- Тип вентилятора: (S - стандартный)**
- Тип исполнения**
  - F** - исполнение для скрытой установки (канальное)
  - M** - исполнение для открытой установки (канальное) с опорами
  - P** - исполнение в декоративном корпусе
  - Z** - исполнение в декоративном корпусе с опорами
- Обозначение серии**

## 12. ФАНКОЙЛЫ

ФАНКОЙЛЫ CARRIER



### 12.1.1. УНИВЕРСАЛЬНЫЕ ФАНКОЙЛЫ CARRIER 42N - ПРОДОЛЖЕНИЕ

#### ФИЗИЧЕСКИЕ И ЭЛЕКТРИЧЕСКИЕ ХАРАКТЕРИСТИКИ, 2-Х И 4-Х ТРУБНЫЕ СИСТЕМЫ

Типоразмер		15		20		26		30		42		45		65	
Тип подключения (2x/4x трубный)		2x	4x	2x	4x	2x	4x	2x	4x	2x	4x	2x	4x	2x	4x
Тип вентилятора		Поперечно-точный (5 скоростей)		Центробежный (5 скоростей)		Центробежный (3 скорости)		Центробежный (5 скоростей)		Центробежный (3 скорости)		Центробежный (5 скоростей)		Центробежный (5 скоростей)	
Расход воздуха	м³/ч	350		460		706		745		965		1195		1519	

#### Режим охлаждения

Общая холодопроизводительность	кВт	1,49	1,47	2,54	2,06	3,60	2,74	3,70	3,33	4,5	3,78	5,45	5	6,35	5,73
Ощутимая холодопроизводительность	кВт	1,31	1,25	2,03	1,72	2,90	2,38	3,10	2,73	3,85	3,22	4,55	4,12	5,1	4,85

#### Режим обогрева

Теплопроизводительность	кВт	2,09	1,51	3,18	2,87	4,38	3,85	5,29	4,27	6,4	5	8,08	6,1	9,5	7,1
-------------------------	-----	------	------	------	------	------	------	------	------	-----	---	------	-----	-----	-----

#### Электрические характеристики

Потребляемая мощность	Вт	30		36		65		57		100		128		165	
Потребляемый ток (230 В / 50 Гц)	А	0,13		0,16		0,3		0,25		0,45		0,55		0,72	

#### Фанкойлы в исполнении для скрытого монтажа (42NFS\_)

Вес	кг	13		15		15		16		16		28		28	
Размер	мм	606x518x220		806x518x220		806x518x220		1006x518x220		1006x518x220		1206x518x220		1206x518x220	
Стоимость	EURO	<b>416</b>	<b>487</b>	<b>474</b>	<b>542</b>	<b>522</b>	<b>593</b>	<b>571</b>	<b>651</b>	<b>616</b>	<b>697</b>	<b>719</b>	<b>806</b>	<b>800</b>	<b>887</b>

#### Фанкойлы в декоративном корпусе (42NMS\_)

Вес	кг	17		19		19		22		22		35		35	
Размер	мм	830x220x657		1030x220x657		1030x220x657		1230x220x657		1230x220x657		1430x220x657		1430x220x657	
Стоимость	EURO	<b>471</b>	<b>542</b>	<b>542</b>	<b>613</b>	<b>590</b>	<b>661</b>	<b>648</b>	<b>729</b>	<b>694</b>	<b>774</b>	<b>812</b>	<b>900</b>	<b>893</b>	<b>980</b>

#### Комплекующие

Термостат		33TA_AC01 для двухтрубных моделей - <b>88 EURO</b> / 33TB_AC01 для четырехтрубных моделей - <b>102 EURO</b>													
3-х ходовой изолированный клапан с сервоприводом on/off 230В	тип	42N9185	42N9187	42N9185	42N9187	42N9185	42N9187	42N9185	42N9187	42N9186	42N9188	42N9186	42N9188	42N9186	42N9188
Стоимость клапанных узлов	EURO	<b>190</b>	<b>280</b>	<b>190</b>	<b>280</b>	<b>190</b>	<b>280</b>	<b>215</b>	<b>290</b>	<b>215</b>	<b>290</b>	<b>215</b>	<b>290</b>	<b>215</b>	<b>290</b>
Плата группового управления (позволяет управлять группой фанкойлов с одного термостата, устанавливается на каждый фанкойл в группе)	EURO	<b>42N9006 - 130 EURO</b>													

Данные приведены для условий Евровент - Температура поступающего воздуха = 27°C по сухому термометру/19°C по влажному термометру - температура поступающей/выходящей воды = 7°C/12°C, высокая скорость вращения вентилятора.  
Температура поступающего воздуха = 20°C, температура поступающей воды = 50°C, расход воды такой же, как в режиме охлаждения, высокая скорость.

## 12. ФАНКОЙЛЫ

ФАНКОЙЛЫ CARRIER


**В НАЛИЧИИ  
НА СКЛАДЕ!**

### 12.1.2. КАССЕТНЫЕ ФАНКОЙЛЫ CARRIER 42GW

## CARRIER 42GW



- Номинальная холодопроизводительность: 1,5-8,7 кВт
- Номинальная теплопроизводительность: 2,22-11,6 кВт
- Расход воздуха: 324-1584 м³/ч

- Шесть типоразмеров с холодопроизводительностью от 1,5 до 8,7 кВт и теплопроизводительностью от 2,2 до 11,6 кВт.
- Расход воздуха от 90 до 440 л/с. Идеально подходят для торговых и бытовых применений.
- Доступные варианты исполнения: двухтрубное, двухтрубное с электрическим нагревателем и четырехтрубное.
- 42GW\_AC устройства с 3-скоростными двигателями переменного тока.
- 42GW\_LEC устройства с электродвигателями переменного тока с низким потреблением энергии и регулируемой скоростью.
- Агрегаты 42GW обычно устанавливаются в подвесных потолках. Элегантная распределительная решетка на входе воздуха прекрасно сочетается с любым дизайном помещения.
- Распределение воздуха по четырем направлениям обеспечивает индивидуальный комфорт. Предусмотрена возможность регулирования или даже полного закрытия каждого диффузора.
- Уникальная конструкция центробежного вентилятора обеспечивает почти бесшумную его работу.
- Гофрированная поверхность фильтра больше на 87%, чем у обычных фильтров.
- Высокопроизводительный автономный насос для отвода конденсата, помещенный в специальный звукоизоляционный материал, бесшумно и быстро удаляет конденсат.

### ХАРАКТЕРИСТИКИ 2-Х ТРУБНЫХ МОДЕЛЕЙ С 3-Х СКОРОСТНЫМ ВЕНТИЛЯТОРОМ (АС)

Обозначение:		42GW 200C	42GW 300C	42GW 400C	42GW 500C	42GW 600C	42GW 701C
Полная холодопроизводительность	кВт	2,4	4	4,7	6,3	7,2	8,7
Явная холодопроизводительность	кВт	2,01	3,1	3,7	4,8	5,5	6,4
Производительность по теплу	кВт	3,2	5	6,2	8,11	10	11,6
Расход воздуха (1-ая скорость - max)	м³/ч	660	735	900	980	1160	1600
Потребляемая мощность	Вт	58	54	94	63	85	123
Потребляемый ток	А	0,27	0,24	0,41	0,3	0,46	0,63
Диаметр подключения	дюйм	3/4" gas	3/4" gas	3/4" gas	1" gas	1" gas	1" gas
Диаметр подключения дренажа	мм	16	16	16	16	16	16
Размер	мм	569x569x298	569x569x298	569x569x298	822x822x302	822x822x302	822x822x302
Вес фанкойла	кг	15	16,5	16,5	37	39,6	39,6
Вес решетки	кг	2,5	2,5	2,5	5	5	5
<b>Цена</b>	<b>EURO</b>	<b>1036</b>	<b>1125</b>	<b>1184</b>	<b>1588</b>	<b>1716</b>	<b>1862</b>

### ХАРАКТЕРИСТИКИ 4-Х ТРУБНЫХ МОДЕЛЕЙ С 3-Х СКОРОСТНЫМ ВЕНТИЛЯТОРОМ (АС)

Обозначение:		42GW 200D	42GW 300D	42GW 400D	42GW 600D	42GW 701D
Полная холодопроизводительность	кВт	2,2	3,5	4,1	6,7	8,2
Явная холодопроизводительность	кВт	2	2,7	3,3	5,1	6,2
Производительность по теплу	кВт	1,9	6,37	6,8	11,5	14,5
Расход воздуха ( 1-ая скорость - max)	м³/ч	660	735	900	321	1600
Потребляемая мощность	Вт	58	54	94	85	123
Потребляемый ток	А	0,27	0,24	0,41	0,46	0,63
Диаметр подключения ( охлаждение )	дюйм	3/4" gas	3/4" gas	3/4" gas	-	1" gas
Диаметр подключения ( обогрев )	дюйм	1/2" gas	1/2" gas	1/2" gas	-	3/4" gas
Диаметр подключения дренажа	мм	16	16	16	16	16
Размер	мм	569x569x298	569x569x298	569x569x298	822x822x302	822x822x302
Вес фанкойла	кг	19	20	20	39,6	46
Вес решетки	кг	2,5	2,5	2,5	-	5
<b>Цена</b>	<b>EURO</b>	<b>1170</b>	<b>1184</b>	<b>1196</b>	<b>1785</b>	<b>1877</b>

## 12. ФАНКОЙЛЫ

ФАНКОЙЛЫ CARRIER



### 12.1.2. КАССЕТНЫЕ ФАНКОЙЛЫ CARRIER 42GW

**В НАЛИЧИИ  
НА СКЛАДЕ!**

#### ХАРАКТЕРИСТИКИ 2-Х ТРУБНЫХ МОДЕЛЕЙ С ЛЕС МОТОРАМИ

Обозначение:	42GW 209C	42GW 309C	42GW 409C	42GW 509C	42GW 609C	42GW 709C
Полная холодопроизводительность	кВт 2,40	4,00	4,70	6,30	7,20	9,60
Явная холодопроизводительность	кВт 2,10	3,10	3,70	4,80	5,50	7,35
Производительность по теплу	кВт 3,20	5,00	6,20	8,11	10,00	13,00
Расход воздуха (1-ая скорость-тах)	м3/ч 660	735	900	980	1160	1600
Потребляемая мощность	Вт 23,00	33,00	57,00	25,00	46,00	115,00
Потребляемый ток	А 0,19	0,27	0,46	0,23	0,40	0,89
Диаметр подключения	дюйм 3/4" gas	3/4" gas	3/4" gas	1" gas	1" gas	1" gas
Диаметр подключения дренажа	мм 16	16	16	16	16	16
Размер	мм 720x720x334	720x720x334	720x720x334	960x960x339	960x960x339	960x960x339
Вес фанкойла	кг 15	16,5	16,5	37	39,6	39,6
Вес решетки	кг 2,5	2,5	2,5	5	5	5

#### ХАРАКТЕРИСТИКИ 4-Х ТРУБНЫХ МОДЕЛЕЙ С ЛЕС МОТОРАМИ

Обозначение:	42GW 209D	42GW 309D	42GW 409D	42GW 709D
Полная холодопроизводительность	кВт 2,20	3,50	4,10	9,10
Явная холодопроизводительность	кВт 2,00	2,70	3,30	7,10
Производительность по теплу	кВт 1,90	6,37	6,80	16,00
Расход воздуха (1-ая скорость-тах)	м3/ч 660	735	900	1600
Потребляемая мощность	Вт 23,00	32,00	57,00	115,00
Потребляемый ток	А 0,19	0,29	0,46	0,89
Диаметр подключения (охлаждение)	дюйм 3/4" gas	3/4" gas	3/4" gas	1" gas
Диаметр подключения (обогрев)	дюйм 1/2" gas	1/2" gas	1/2" gas	3/4" gas
Диаметр подключения дренажа	мм 16	16	16	16
Размер	мм 720x720x334	720x720x334	720x720x334	960x960x339
Вес фанкойла	кг 19	20	20	46
Вес решетки	кг 2,5	2,5	2,5	5

Данные приведены для условий Евровент:

Температура поступающего воздуха = 27°C по сухому термометру / 19°C по влажному термометру, температура поступающей / выходящей воды = 7°C / 12°C, высокая скорость вращения вентилятора.

Температура поступающего воздуха = 20°C, температура поступающей воды = 50°C, расход воды такой же, как в режиме охлаждения, высокая скорость.

#### АКСЕССУАРЫ И ОПЦИИ ДЛЯ ФАНКОЙЛА CARRIER 42GW

Описание	Код аксессуаров	
	Для типоразмеров 200, 300, 400	Для типоразмеров 500, 600, 700
Решетка с параллельными жалюзи	42GW9001 - 203 EURO	42GW9002 - 421 EURO
Решетка с моторизованными жалюзи	42GW9011	42GW9012
Решетка с инфракрасным приемником и без моторизованных жалюзи	42GW9020	42GW9021
Решетка с инфракрасным приемником и моторизованными жалюзи	40KMC9001	40KMC9002
Набор 3-х ходовых клапанов для 2-х трубных систем	42GW9029 - 258 EURO	42GW9031 - 309 EURO
Набор 3-х ходовых клапанов для 4-х трубных систем	42GW9030 - 496 EURO	42GW9032 - 516 EURO
Набор 2-х ходовых клапанов для 2-х трубных систем	42GW9033 - 258 EURO	42GW9035 - 309 EURO
Набор 2-х ходовых клапанов для 4-х трубных систем	42GW9034	42GW9036
Комплект "первичного воздуха"	42GW9005	42GW9006
Дополнительный дренажный поддон по клапана	42GW9037	42GW9038
Плата группового управления	42GW9013 - 130 EURO	
Фотокаталитический и электростатический фильтры	40GKX9004	40GKX9005
Набор датчика для воздуха	42N9083	
Набор датчика для воды (15 м кабель)	42N9084	
Автоматический переключатель (только для 2-х трубной системы)	42N9005	
Контроль тип "А" для 2-х трубных систем	33TA0001 - 88 EURO	
Контроль тип "В" для 4-х трубных систем и электрообогревателей	33TB0001 - 102 EURO	
Настенный контроль	33HDB-RC	
Инфракрасный контроль	33HDB-HR	
Инфракрасный приемник	33HDB-HS	
Набор для группировки	33MC9001	
Настенный контроль	33NTC-RC	
Инфракрасный контроль	33NTC-HR	
Инфракрасный приемник	33NTC-HS	
Отсечной клапан 1/2"	42GW9022	
Отсечной клапан 3/4"	42GW9023	
Отсечной клапан 1"	42GW9024	

## 12. ФАНКОЙЛЫ

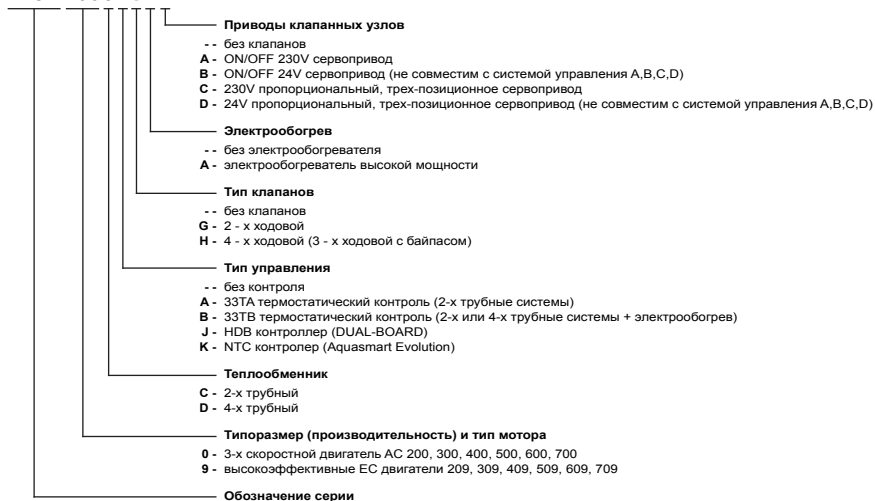
ФАНКОЙЛЫ CARRIER


**В НАЛИЧИИ  
НА СКЛАДЕ!**

### 12.1.2. КАССЕТНЫЕ ФАНКОЙЛЫ CARRIER 42GW

#### СООТВЕТСТВИЕ СТАРОЙ И НОВОЙ СЕРИИ 42GW

Новый код	Старый код
42GW200C	42GWC004B
42GW300C	42GWC008B
42GW400C	42GWC010B
42GW500C	42GWC012B
42GW600C	42GWC016B
42GW700C	42GWC020B
42GW200D	42GWD004B
42GW300D	42GWD008B
42GW400D	42GWD010B
42GW700D	42GWD020B

**Образец заказа:  
42GW200CAGAA**


## 12. ФАНКОЙЛЫ

ФАНКОЙЛЫ CARRIER



### 12.1.3. ГОРИЗОНТАЛЬНЫЕ КАНАЛЬНЫЕ ФАНКОЙЛЫ CARRIER 42DW

**В НАЛИЧИИ  
НА СКЛАДЕ!**

## CARRIER 42DW



- Номинальная холодопроизводительность: 4,4-11,7 кВт
- Номинальная теплопроизводительность: 6,-19,8 кВт
- Расход воздуха: 729-2613 м³/ч
- Выпускаются четыре типоразмера: с двухтрубными теплообменниками, с двухтрубными теплообменниками и электрическим нагревателем и с четырехтрубными теплообменниками.
- Малогабаритные каналные вентиляторные доводчики водяного охлаждения предназначены для установки над ложными потолками.
- Надежное и экономичное охлаждение и нагревание малых и средних промышленных и жилых помещений.
- Минимально возможные размеры с использованием V-образного теплообменника.
- Уменьшенная высота, равная 285 мм.
- Воздуховыпускные устройства модульной конструкции (рукав или патрубки) расположены на передней или боковых панелях.
- Высокопроизводительный блок с низкими уровнями звукового давления.
- Четырехскоростной двигатель, предоставляющий возможность выбора двух средних комфортных частот вращения.
- Центробежные вентиляторы высокого давления.
- Полная совместимость с семейством воздушных диффузоров 35BD/SR.
- Устанавливаемый изготовителем надежный электрический нагреватель для одноступенчатого или двухступенчатого нагревания.
- Низкое падение гидравлического давления при установленном вентиле и полная совместимость со всеми насосными комплексами чиллеров.
- Быстрая установка с монтируемыми изготовителем опциями (средства управления, вентили).
- Повышенная конкурентоспособность на рынке.

### ХАРАКТЕРИСТИКИ 42DW

Модель	Q холод, кВт	Q тепло, кВт	Расход воздуха, м³/ч	Размер, мм	Масса, кг	€/шт.
42DWC07	5,51	7,29	935	925 x 285 x 750	35	1166
42DWC09	6,82	9,31	1256	925 x 285 x 750	37	1262
42DWC12	10,33	14,78	2276	1325 x 285 x 750	48	1476
42DWC16	12,72	18,71	2491	1325 x 285 x 750	53	1572
42DWD09	6,89	7,7	1566	925 x 285 x 750	37	1357
42DWD16	11,22	15,39	2899	1325 x 285 x 750	53	1746

### АКСЕССУАРЫ И ОПЦИИ ДЛЯ ФАНКОЙЛА CARRIER 42DW

Модель	Описание	€/шт.
33ТА0001	Система управления, тип «А» (230V) - только для 2-х трубных систем	88
33ТВ0001	Система управления, тип «В» для 4-х трубных систем	102
42DW9005	Набор вентилях для 2-ых систем (3/4") - для типоразмеров 07-09	218
42DW9006	Набор вентилях для 2-ых систем (1") - для типоразмеров 12-16	237
42DW9007	Набор вентилях для 4-ых систем (3/4" +3/4") - для типоразмера 09	399
42DW9008	Набор вентилях для 4-ых систем (1" + 3/4") - для типоразмера 16	420

## 12. ФАНКОЙЛЫ

ФАНКОЙЛЫ CARRIER



### 12.1.4. КАНАЛЬНЫЕ ФАНКОЙЛЫ CARRIER 42EM

**ПОД ЗАКАЗ**

## CARRIER 42EM



- Номинальная холодопроизводительность: 1,3-7,3 кВт
- Номинальная теплопроизводительность: 1,5-8,6 кВт
- Расход воздуха: 237-932 м³/ч

- Восемь типоразмеров с теплообменниками в 2-х трубной версии, 2-х трубной версии с электрическим нагревателем и 4-х трубной версии.
- Расход воздуха от 66 до 259 л/с с номинальной холодопроизводительностью от 1,3 до 7,3 кВт и номинальной теплопроизводительностью от 1,5 до 8,6 кВт.
- Автономный, малогабаритный каналный вентиляторный доводчик предназначен для установки в запотолочном пространстве.
- Надежный и экономичный вентиляторный доводчик для небольших торговых и офисных помещений.
- Малая высота 250 мм.
- Два варианта исполнения: модульная или компактная.
- Совместим с щелевыми диффузорами семейства 35BD/SR производства компании Carrier.
- Модульная версия позволяет распределять воздух в различных направлениях.
- Пониженный уровень шумов при установке в запотолочном пространстве.
- Шестискоростной двигатель вентилятора предоставляет широкую возможность выбора средних скоростей вращения.
- Доступны модели с ЕС двигателем (LEC). Регулирование скорости позволяет повысить энергоэффективность оборудования при снижении эксплуатационных затрат.
- Высокоэффективный EU3 фильтр в стандартной комплектации.

### ХАРАКТЕРИСТИКИ 42EM

Модель	Q холод, кВт	Q тепло, кВт	Масса, кг	Размеры (ДхШхВ), мм
42EM 05	2,27	2,8	17	870x700x250
42EM 09	3,07	3,88	17	870x700x250
42EM 10	3	4,1	22	870x850x250
42EM 19	3,31	4,6	22	870x850x250
42EM 22	4,7	6,13	41	1270x870x250
42EM 29	5,36	7,08	39	1270x870x250
42EM 32	6,02	6,72	43	1270x870x250
42EM 39	6,8	7,82	41	1270x870x250



Перед заказом, пожалуйста, уточняйте стоимость у Вашего персонального менеджера.